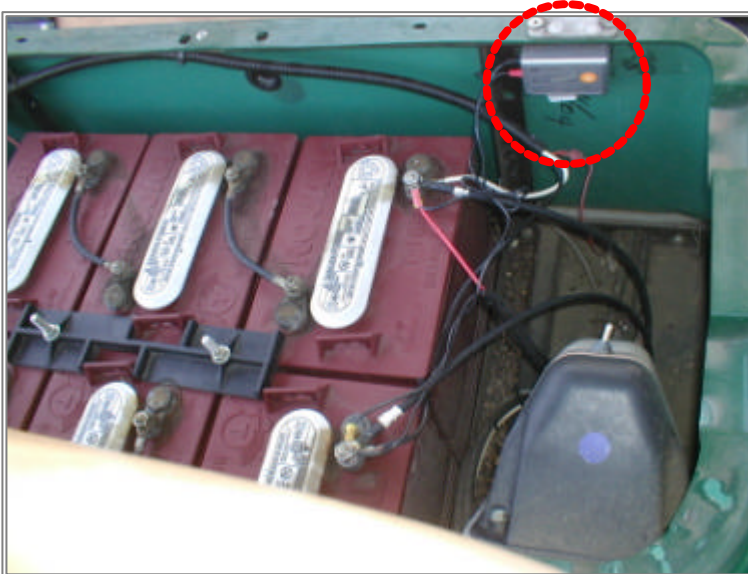
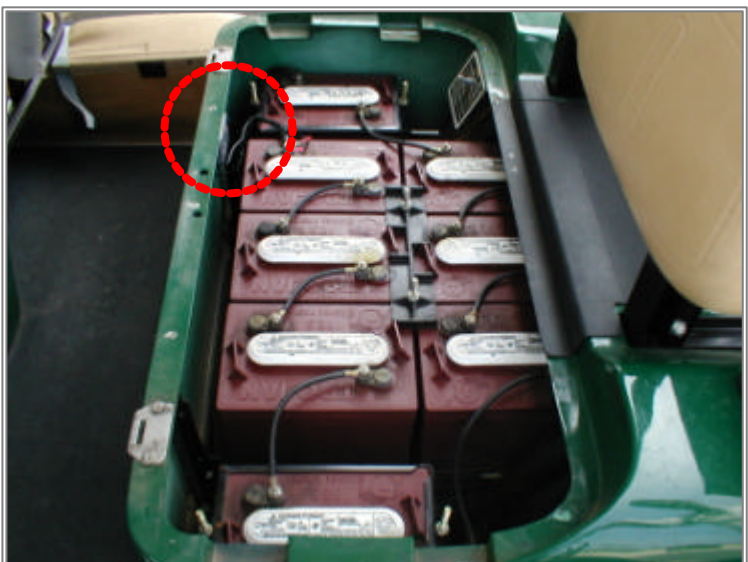




外資系ゴルフ場にて
米国製 EZGOに装着。



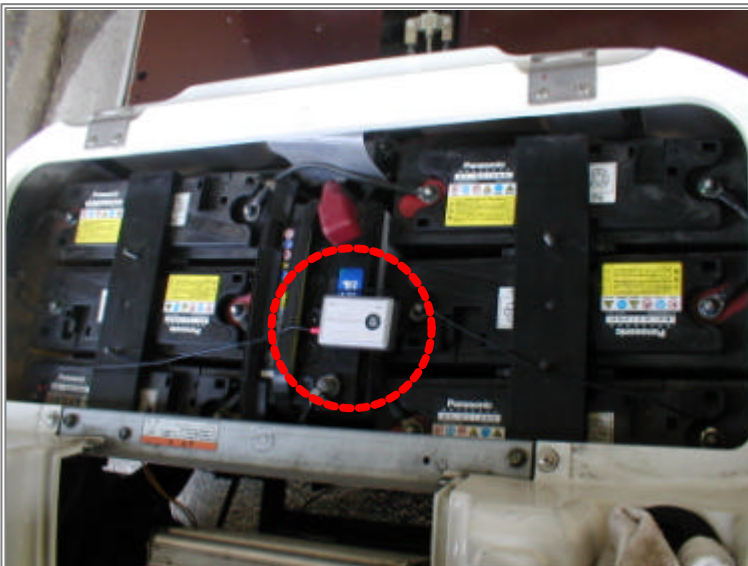
二人乗り
トロジャン バッテリー
 $6V \times 6個 = 36V$



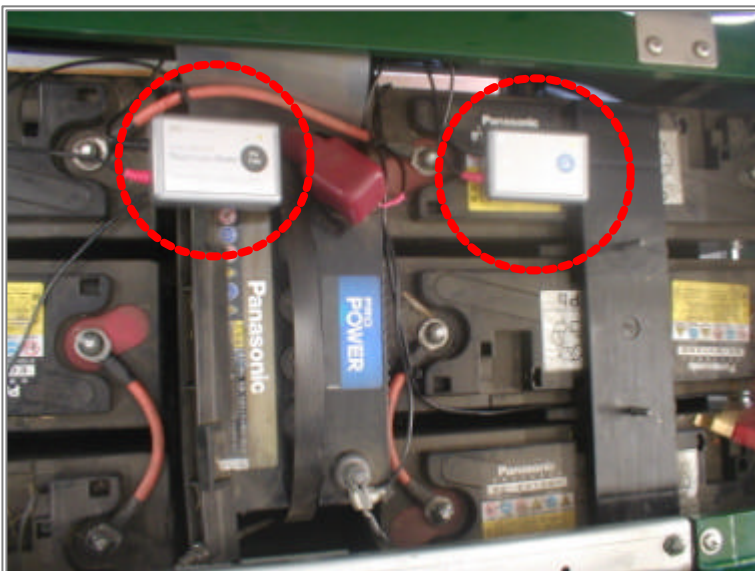
5人乗り
トロジャン バッテリー
 $6V \times 8個 = 48V$



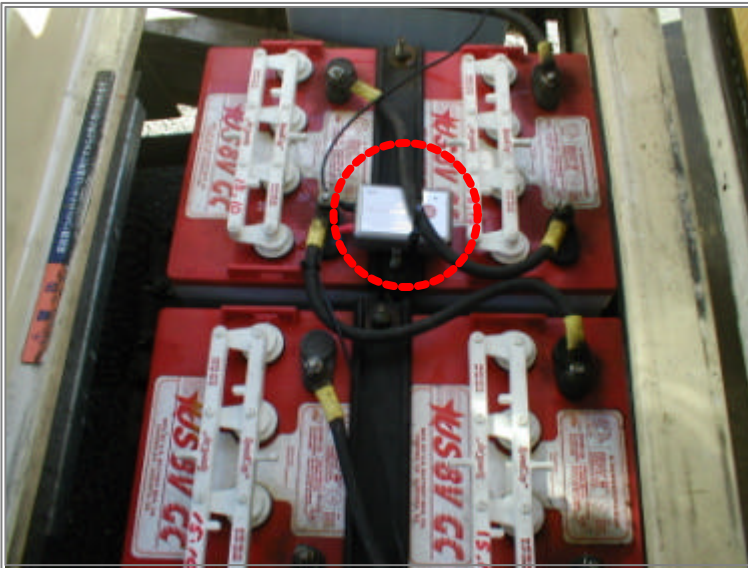
国内グループ系ゴルフ場
ヤマハ電動カーに装着



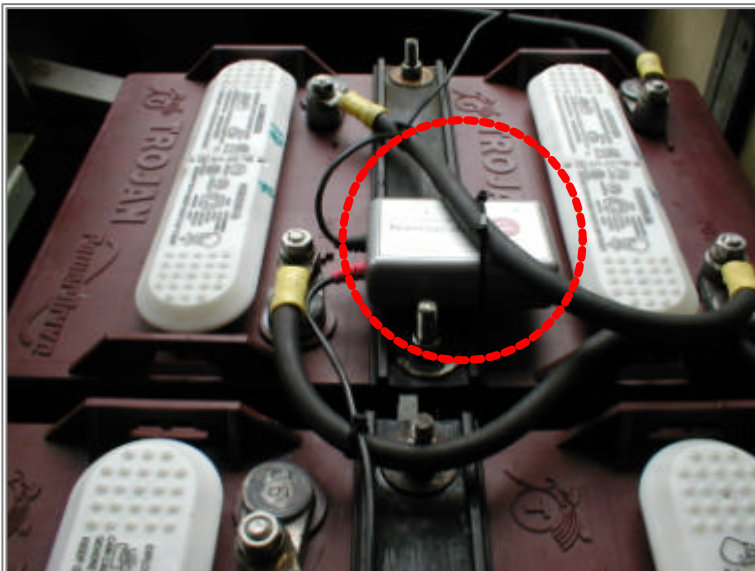
パナソニック製 密閉型
12V × 6個 = 72V (駆動)



パナソニック製 密閉型
12V × 6個 = 72V (駆動)
12V × 1個 = 12V (電装)



USバッテリーに装着
リキッドタイプ (補水タイプ)
8V × 6個 = 48V仕様



トロージャンに装着
リキッドタイプ (補水タイプ)
8V × 6個 = 48V仕様



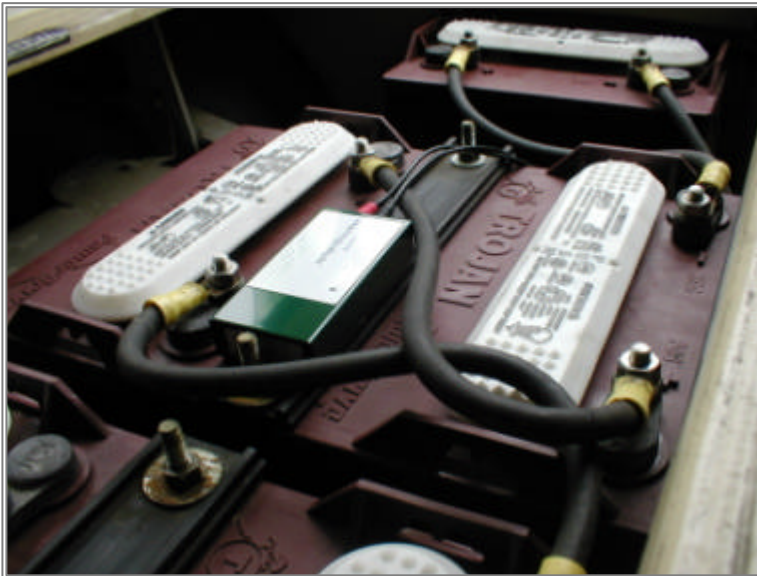
日立電動カーに装着
専用バッテリー (密閉型)
12V × 4個 = 48V仕様



新機種 : PG - 48C

カート専用機種 (48V用)

ハイブリッド保証対応品



新機種 : PG - 36C

カート専用機種 (36V用)

ハイブリッド保証対応品



新機種 : PG - 48C

カート専用機種 (48V用)

【ハイブリッド保証】適用

保証シールを貼付





ナ パルサーを取付けた
電動ゴルフカートには、
『エコ仕様』の証として
【エコシール】を貼付中。



【エコシール】を貼付け
クラブカー (2人乗り)



【エコシール】を貼付け
クラブカー (5人乗り)
